

## Arbetslivsorientering och arbetslivssamarbete inom yrkesutbildningen - Utbildningsområdesspecifik feedback

De humanistiska och konstnärliga områdena

Nationella centret för utbildningsutvärdering (NCU) genomför en utvärdering om arbetslivsorientering och arbetslivssamarbete inom yrkesutbildningen. Utvärderingen ger information om hur utbildning som anordnas på arbetsplatser genomförs, hur arrangemangen fungerar och vilket genomslag de har. Dessutom produceras information om samarbetet mellan utbildningsanordnarna och arbetslivet samt om hur det fungerar och vilka utvecklingsbehov som finns.

Från yrkesutbildnings utbildningsanordnarnas ledning och de som undervisar i yrkesinriktade examensdelar samlade vi in information med hjälp av enkäter i november–december 2021. Tack för ert deltagande i utvärderingen!

Enkäten för undervisande personal besvarades i smågrupper för varje utbildningsområde, och till gruppen deltagit personer som undervisar i yrkesinriktade examensdelar. I gruppen skulle ingå personer som var förtrogna med utbildningen för grundexamen, yrkesexamens och specialyrkesexamen. Resultaten av enkäten rapporteras så att enskilda respondenters svar inte kan identifieras. På grund av det litet antalet svarande kan vi inte ge utbildningsområde specifik feedback från det pedagogiska området och det samhällsvetenskapliga området.

Enkäten för undervisande personal besvarades av 431 utbildningsområde specifika smågrupper från 113 utbildningsanordnare. (De humanistiska och konstnärliga områdena n = 55)

**Detta är utbildningsområdesspecifik respons som sammanställts utifrån enkäter.** I denna respons presenteras utbildningsområdesspecifik resultatens procentuella fördelning på nationell nivå. Responsen ger information om

- förfaringssätt för lärande i arbetslivet och avtal om lärande i arbetslivet,
- handledning av studeranden på arbetsplatsen och uppföljning av kompetensutvecklingen,
- yrkesprov,
- möjligheter till lärande i arbetslivet,
- lärarnas kompetensutveckling och
- sysselsättning och tillgång till arbetskraft.

Svarsskalan varierar mellan olika delområden, och skalan visas på x-axeln i respektive figur.

Vi hoppas att denna respons ska stöda er i utvecklingen av er verksamhet. Vi hoppas också att ni går igenom responsen med er personal.

Mer information om utvärderingen ges av

Utvärderingsexpert Raisa Hievanen, [foramn.efternamn@karvi.fi](mailto:foramn.efternamn@karvi.fi), tfn 029 533 5542

Ledande utvärderingsexpert Paula Kilpeläinen, [foramn.efternamn@karvi.fi](mailto:foramn.efternamn@karvi.fi), tfn 029 533 5557

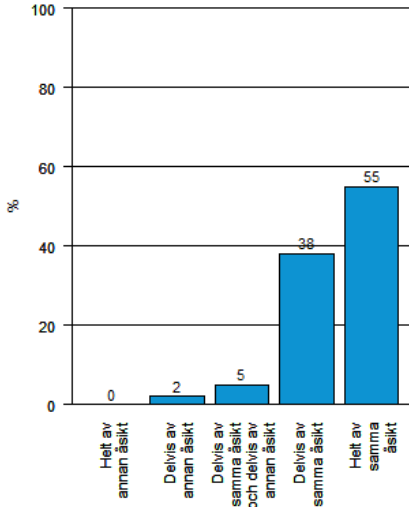


Utvärderingsexpert Anni Tuurnas, fornamn.efternamn@karvi.fi, tfn 029 533 5593

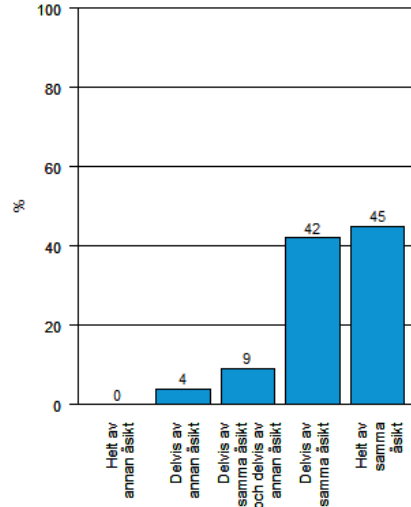
Utvärderingsexpert Mari Huhtanen, fornamn.efternamn@karvi.fi, tfn 029 533 5510

## Samarbetsmöjligheter och arbetslivets kompetensbehov

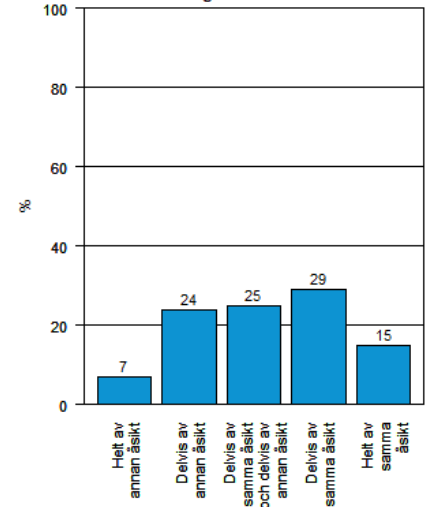
Lärarna/utbildarna förmedlar den information de fått från arbetslivet om samarbetsmöjligheter vidare i sin organisation.



Lärarna/utbildarna förmedlar den information de fått från arbetslivet om arbetslivets kompetensbehov vidare i sin organisation.

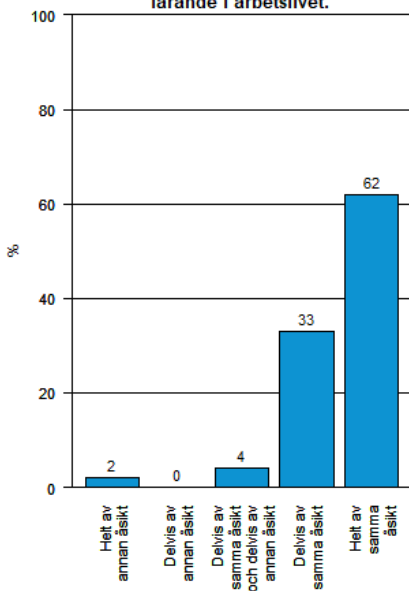


Utbildningsanordnaren har tydliga förfaringsätt för hur information från arbetslivet om samarbetsmöjligheter och arbetslivets kompetensbehov förmedlas vidare inom organisationen.



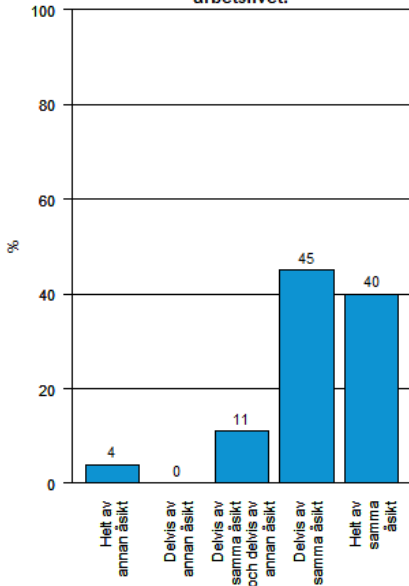
## Avtal om lärande i arbetslivet

Läraren/utbildaren säkerställer på förhand att studeranden har tillräckliga färdigheter för lärande i arbetslivet.

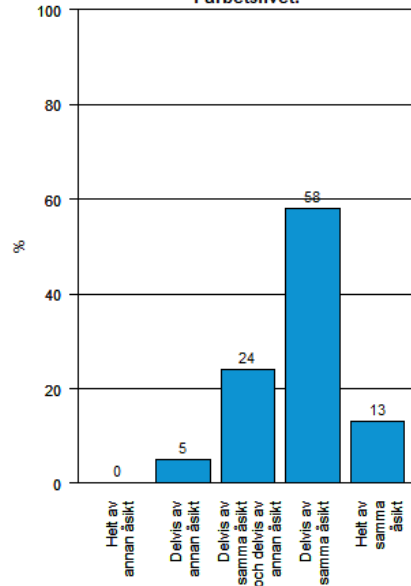


## Handledning av studeranden på arbetsplatsen

Studerandena får det stöd och den handledning de behöver av lärarna/utbildarna under lärandet i arbetslivet.

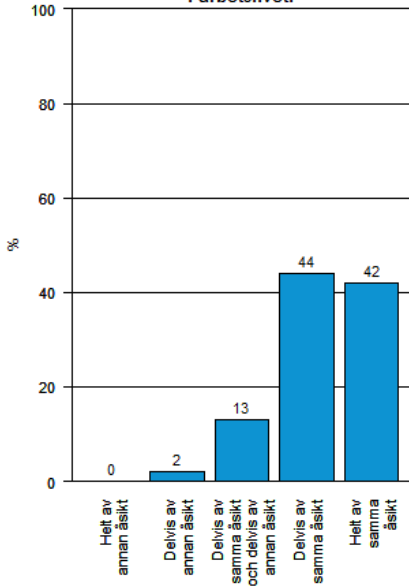


Studerandena får det stöd och den handledning de behöver av arbetsplatshandledarna under lärandet i arbetslivet.

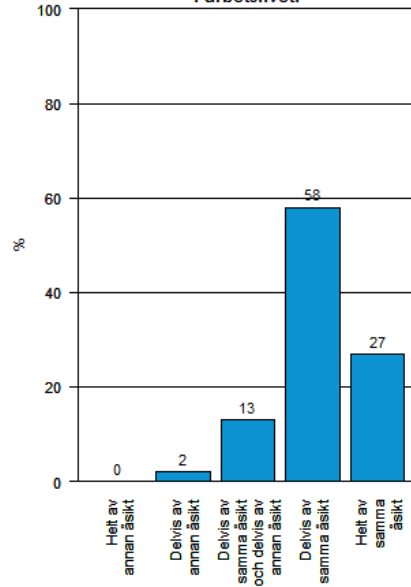


## Uppföljning av kompetensutvecklingen

Lärarna/utbildarna följer regelbundet upp hur studerandenas kompetens utvecklas under lärandet i arbetslivet.

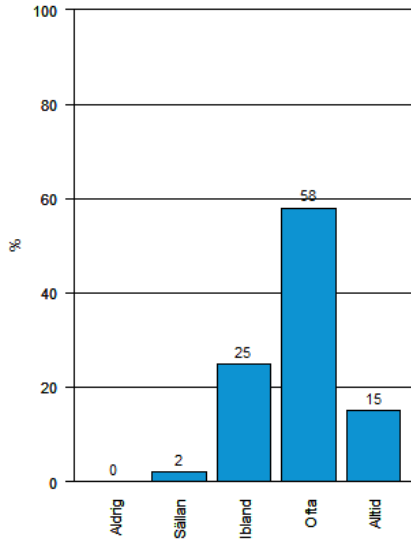


Arbetsplatshandledarna följer regelbundet upp hur studerandenas kompetens utvecklas under lärandet i arbetslivet.



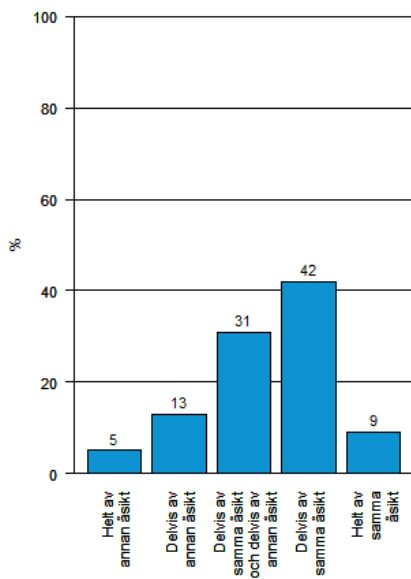
## Yrkesprov

Yrkesproven genomförs som en del av lärande i arbetslivet.

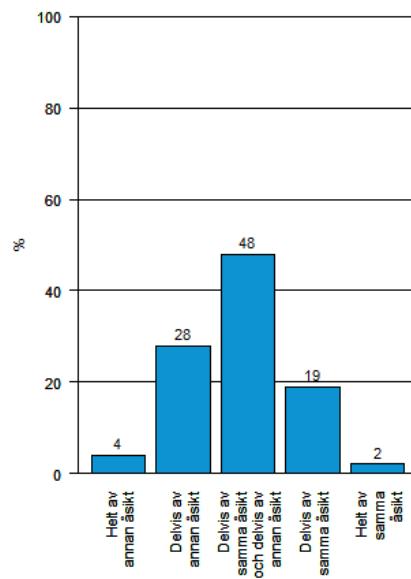


## Möjligheter till lärande i arbetslivet

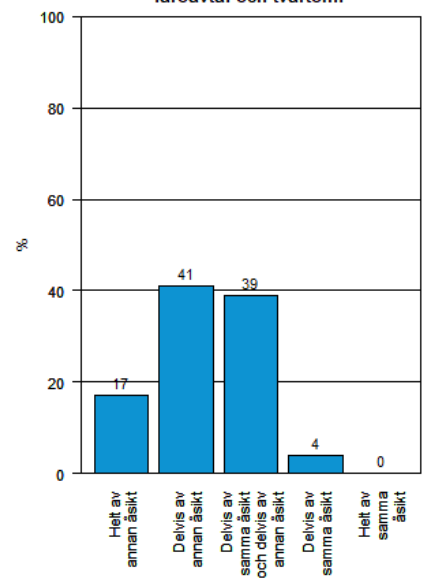
Arbetsplatserna i vår region känner till utbildningsavtalet och dess möjligheter.



Arbetsplatserna i vår region känner till läroavtalet och dess möjligheter.

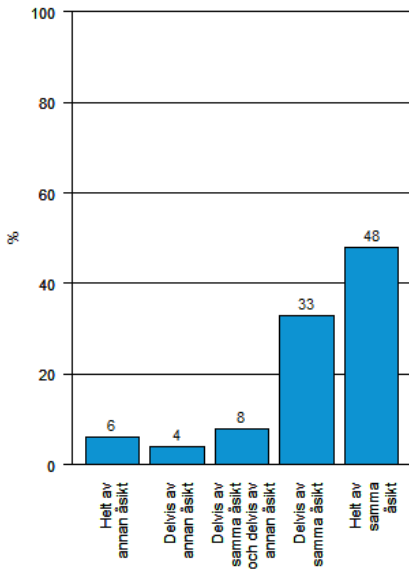


Arbetsplatserna i vår region känner till möjligheten att övergå från utbildningsavtal till läroavtal och tvärtom.

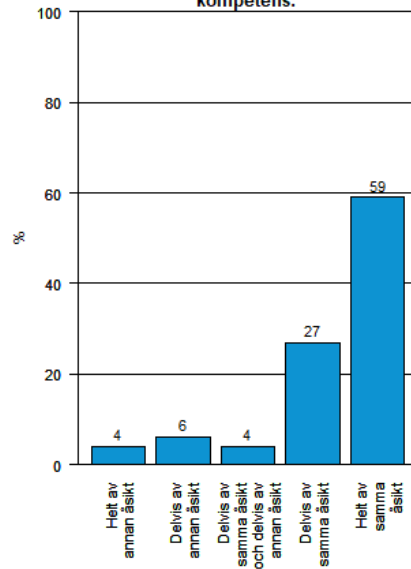


## Lärarnas kompetensutveckling

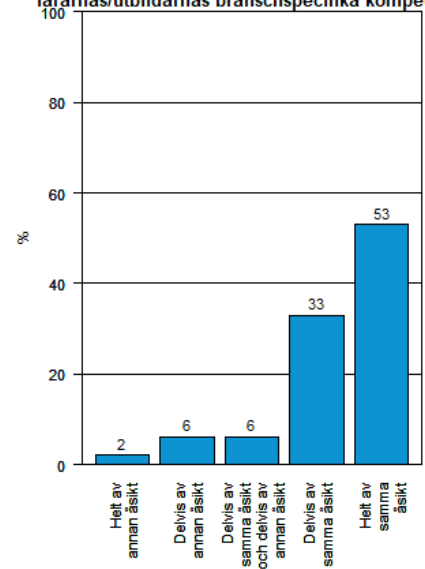
Deltagandet i arbetslivsperioder för lärare har utvecklat lärares/utbildarnas branschspecifika kompetens.



Samarbetet med representanter för arbetslivet i anslutning till lärande i arbetslivet har utvecklat lärares/utbildarnas branschspecifika kompetens.

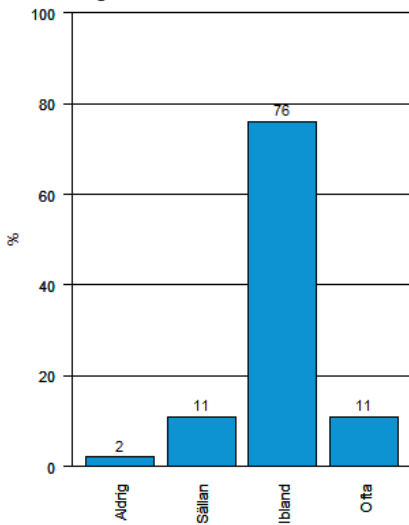


Annat samarbete med representanter för arbetslivet än samarbete i anslutning till lärande i arbetslivet har utvecklat lärares/utbildarnas branschspecifika kompetens.



## Sysselsättning och tillgång till arbetskraft

Efter lärande i arbetslivet sysselsätts studerandena i de organisationer där de genomförde lärande i arbetslivet.



Lärande i arbetslivet främjar tillgången till kompetent arbetskraft i vår region.

