

The background of the entire slide is a photograph of a city skyline at dusk. The sky is a mix of light blue and orange. Numerous skyscrapers are visible, with their windows glowing with interior lights. In the foreground, there is a body of water reflecting the lights from the buildings and the sky. A few boats are docked along the waterfront.

Työnantajan kommenttipuheenvuoro

ELINA JOKINEN, HENKILÖSTÖJOHTAJA, KONE HISSIT

23.1.2020

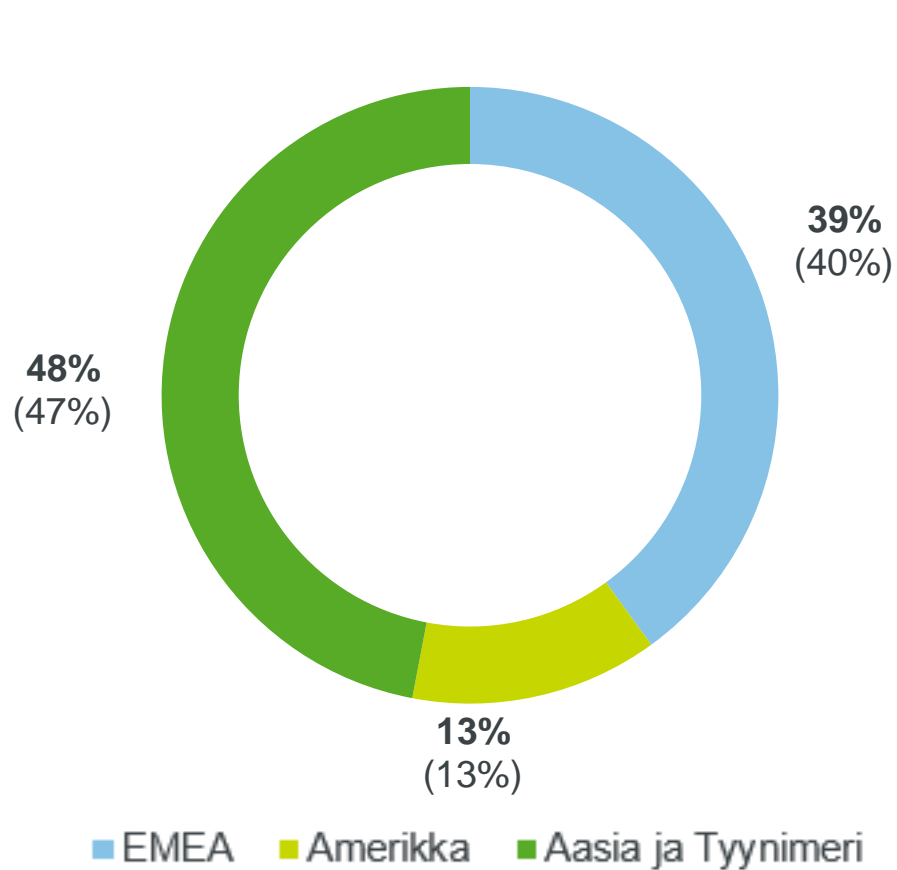
KONE lyhyesti

- KONE on yksi maailman johtavista yrityksistä hissi- ja liukuporrasalalla. Missiomme on tehdä kaupungeista parempia paikkoja elää.
- Valmistamme hissejä, liukuportaita ja automaattiovia sekä tarjoamme lisäarvoa tuottavia ratkaisuja laitteiden huoltoon ja modernisointiin rakennusten koko elinkaaren ajan.
- Perustettu Suomessa vuonna 1910
- Yli 57,000 työntekijää
- Yli 450,000 asiakasta
- Liikevaihto 9.1 miljardia euroa vuonna 2018
- Noteerattu Helsingin pörsissä vuodesta 1967

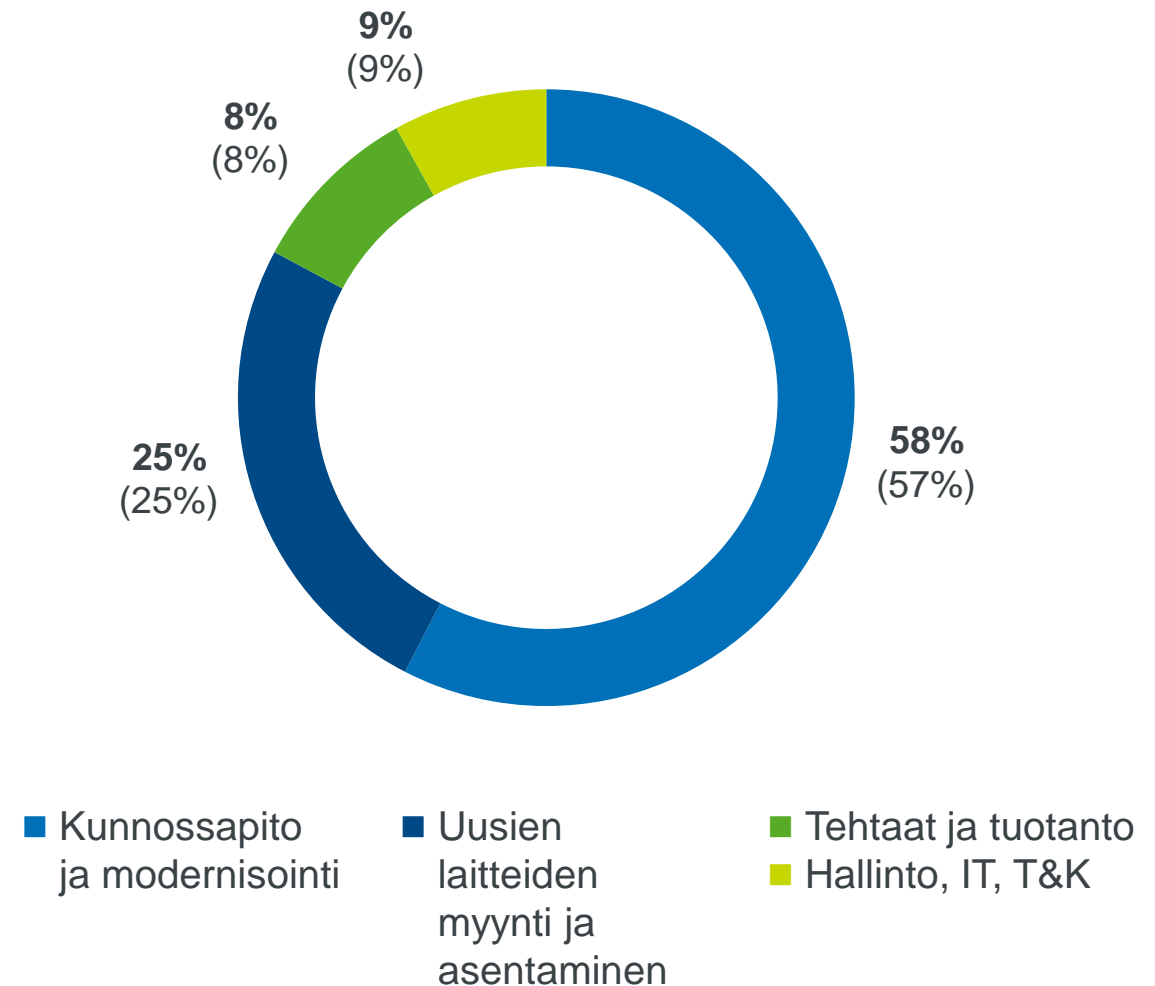


Yli puolet KONEen 57,000 työntekijästä on kentällä päivittäin

Henkilöstö markkina-alueittain, 2018, %



Henkilöstö toiminta-alueittain, 2018, %



MEGATRENDIT

KAUPUNGISTUMINEN

TEKNOLOGINEN MURROS

MISSIOMME ON TEHDÄ KAUPUNGEISTA PAREMPIA PAIKKOJA ELÄÄ

VISIO

KONE TARJOAA PARHAAN KÄYTTÄJÄKOKEMUKSEN

STRATEGISET TAVOITTEET

- Uskollisimmat asiakkaat
- Erinomainen työpaikka
- Markkinoita nopeampi kasvu
- Paras taloudellinen kehitys
- Kestävän kehityksen edelläkävijä

MENESTYMME ASIAKKAAN KANSSA

Yhdessä innovointi ja uudenlainen osaaminen

Asiakaslähtöiset ratkaisut ja palvelut

Aito palveluasenne

Nopea ja fiksu toteutus

KONE WAY

KEINOMME MENESTYÄ

KULTTUURI

TURVALLISUUS

LAATU

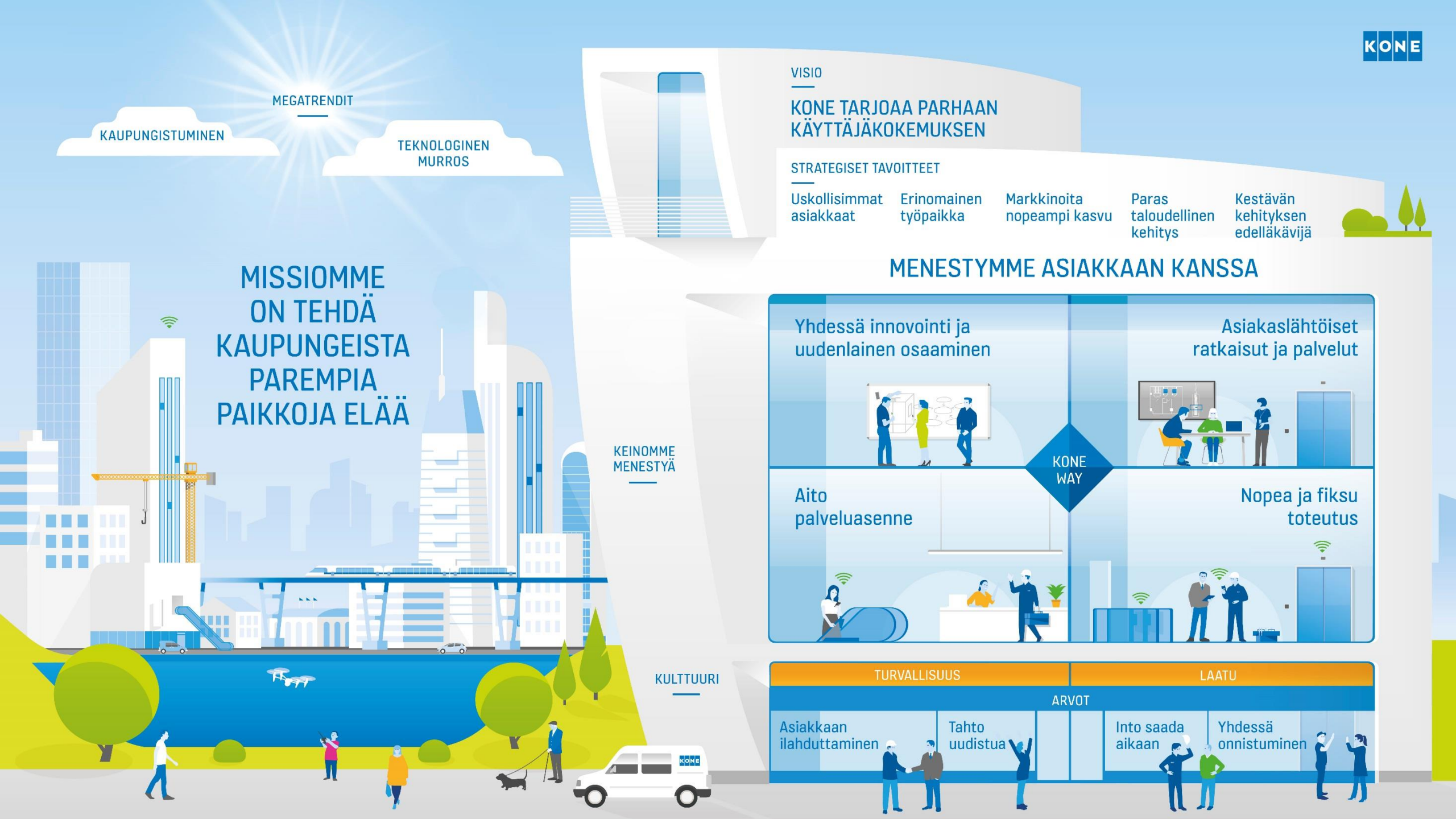
ARVOT

Asiakkaan ilahduttaminen

Tahto uudistua

Into saada aikaan

Yhdessä onnistuminen





Teknologinen murros muuttaa osaamistarpeita



Meille muodostuu
uudenlaisia
työtehtäviä...

... ja pitkällä
tähtämellä näyttää,
että uudenlaiset
tehtävät, joissa
yhdistyy monipuolisia
taitoja, yhä
enemmän korvaavat
hyvin erikoistuneet
tehtävät.

Strategiasta ja liiketoiminnan tarpeista on määritelty meille keskeisiä osaamisalueita

Kentän osaaminen ja tuoteosaamiset

Digitaaliset perustaidot

Asiakkaan liiketoiminnan ymmärrys

Uudet palvelut & ratkaisut

Konsultatiivinen myynti

Johtaminen

Nämä osaamiset eivät kehity mistään yksittäisestä koulutuksesta



Maailma ympärillämme muuttuu
nopeammin kuin koskaan...

Toivelista tulevaisuuden koulutukselle

MODULAARISTA
KOULUTUSTA,
JOKA
MAHDOLLISTAA
OSAAMISEN
NOPEAN
PÄIVITTÄMISEN



OPETETAAN
ONGELMAN-
RATKAISUN JA
JATKUVAN
OPPIMISEN
TAITOJA



KOULUTUSTA
YHTEISTYÖ-
TAITOIHIN JA
JOHTAMISEEN



Dedicated to People Flow™

